



What's the Deal with Data?":

Data, data, data!



Who are we?



What is data?



bien... Sobre todo, porque Iris tiene prisa, ¡debe enseñar veinte fo-

Se sentaron en el sofá. Shirley pulsó la tecla del mando a distancia y gritó: «¡Motor!». Apareció entonces en la pantalla la resplandeciente, la deliciosa, la emotiva Shirley MacLaine vestida completamente de rosa, con un inmenso sombrero rosa, en una casa rosa de columnas rosas, tras un féretro rosa llevado por ocho hombres de negro. Joséphine se olvidó del libro, de su hermana, del editor, de las mensualidades del préstamo de Antoine y siguió la silueta larga, fina y rosa que descendía la escalera suspirando de pena.

—La foto del hombre de la parka, sobre el teclado, ¿la has visto?

—murmuró a Shirley mientras desfilaban los títulos de crédito.

—Sí, y me dije que debías de estar haciendo algo importante para pegar su foto permanentemente bajo tus ojos, debía inspirarte...

—No ha funcionado. ¡No me ha inspirado nada!

—Conviértele en uno de los maridos y funcionará.

—Muchas gracias, me has dicho que morían todos.

—¡El último no!

—Ay... —soltó Joséphine en voz baja—. Es que yo no tengo ganas de que se muera.

—*Silly you!* Ni siquiera sabes quién es.

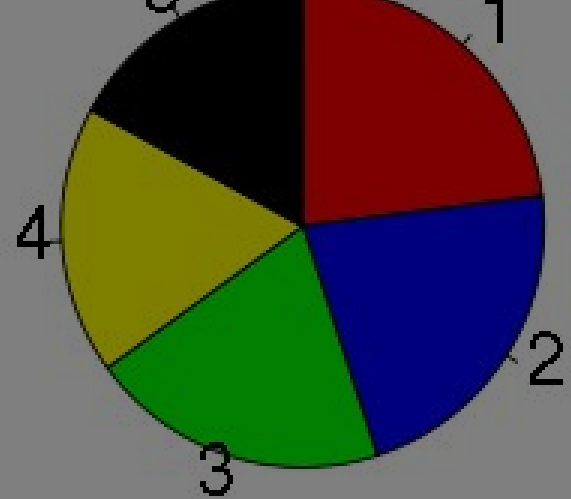
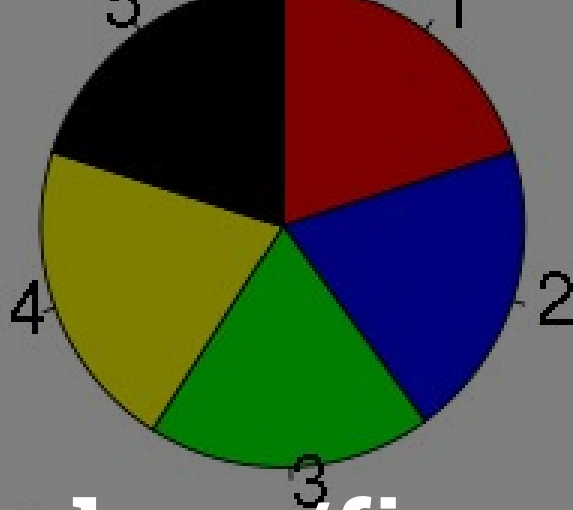
—Me lo imagino y es maravilloso. Es casi mejor que vivir un amor en sueños, no hay riesgo de llevarse un chasco...

—¿Y hacer el amor en sueños, cómo es?

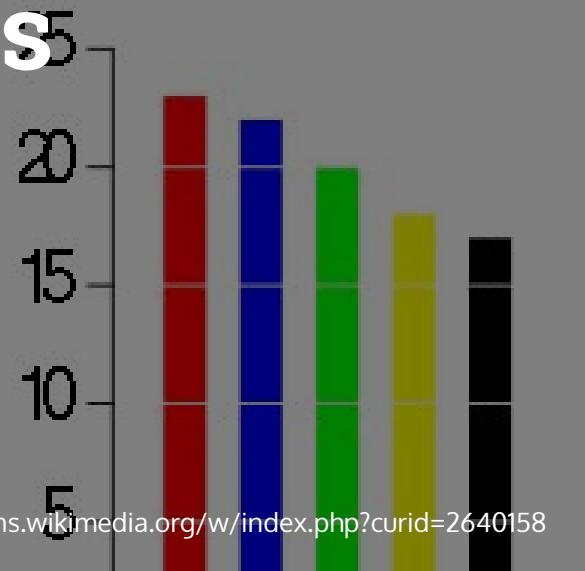
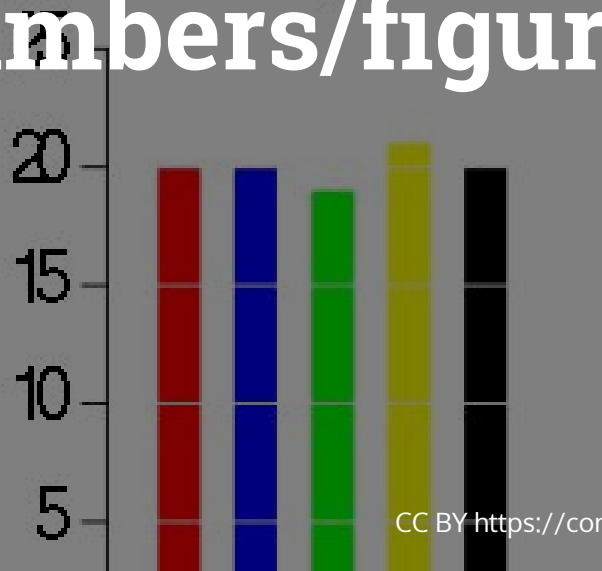
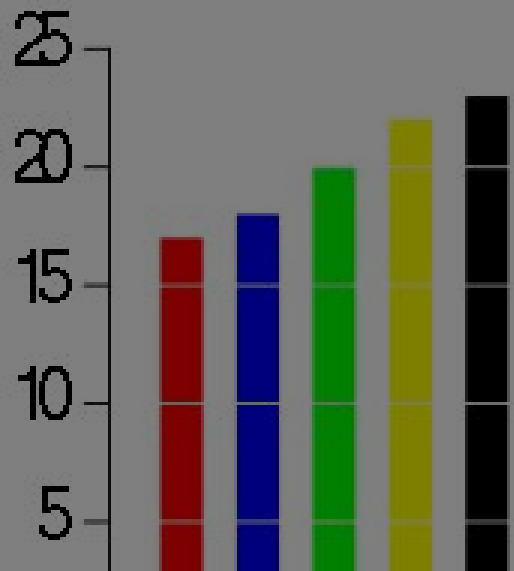
—No he llegado a eso —suspiró Joséphine, los ojos puestos en la pantalla, donde el ataúd del difunto marido se había resba-

Por la noche, ya no podía dormir, se despertaba sudando, con la almohada ron le sacaba de su sueño; se ahogaba, perdía el aliento, sentía es- y las sábanas empapadas. Se ahogaba, perdía el aliento, sentía es- teriores, se retorció, se asfixiaba hasta que el nudo de su garganta se deshacía y por su nariz entraba el aire fresco de la noche. Se levantaba, iba a ducharse, se vestía con un pantalón de pijama lim- pio y seco, escuchaba el ruido de la noche africana entrar por la ventana completamente abierta de la habitación. El graznido de los loros refugiados sobre el techo de la casa, el chillido de los monos persiguiéndose de rama en rama en las altas acacias, la rápida ca- rrera de un impala entre las altas hierbas, todo le parecía extraño, amenazante. Durante el día, se sentía un intruso en aquellas tie- rras, pero por la noche era como si toda la naturaleza le gritara que se fuese, que volviese al país de los blancos, esos hombrecillos en- clenques y sudorosos que no soportaban el calor de África y se atiborraban de quinina.

Escuchaba el aliento tranquilo de Mylène a su lado y no conse- guía dormirse. Entonces se levantaba, bajaba al salón, se servía un whisky y salía a la terraza de madera que rodeaba la casa. Sentado en los escalones, bebía un sorbo de alcohol y después, otro y otro; sus ojos se habituaban a la oscuridad. Poco a poco, iban destacando entre las sombras unas manchas amarillas, vacilantes, alumbrándo- se una tras otra y que parecían converger en él: la amarillenta mira- da de los cocodrilos. Afloraban a ras del agua, posadas como luciér- nagas sobre la superficie muaré y negra de los estanques, mirándole. Escuchaba cómo sus colas agitaban el agua, sus cuerpos se movían lenta, pesadamente, se aproximaban a la orilla a esperar. Frente a la casa. Uno, luego dos, tres, cuatro, cinco, seis, siete, ocho... Atravesaban la oscuridad como buceadores silenciosos. A veces, uno de ellos abría sus grandes fauces y una fila de dientes blancos cortaba la ne-



Numbers/figures





Images

A photograph of a library aisle, viewed from a low angle looking down the path. The shelves on both sides are filled with books. In the background, a person is sitting at a desk, and other people are visible in the distance. The lighting is warm and the overall atmosphere is quiet and studious.

**Why does data matter
to libraries?**

A photograph of a library aisle. The aisle is lined with tall wooden bookshelves filled with books. In the background, several people are seated at long tables, working on computers. The lighting is warm and the overall atmosphere is quiet and studious. The text "It matters because people matter." is overlaid in white, bold font in the center of the image.

**It matters because people
matter.**

How are
people using
data?



We're forecasting the election with three models

○ Polls-plus forecast

What polls, the economy and historical data tell us about Nov. 8

○ Polls-only forecast

What polls alone tell us about Nov. 8

○ Now-cast

Who would win the election if it were held today

📁 National overview

Updates

National polls

Who will win the presidency?



Chance of winning

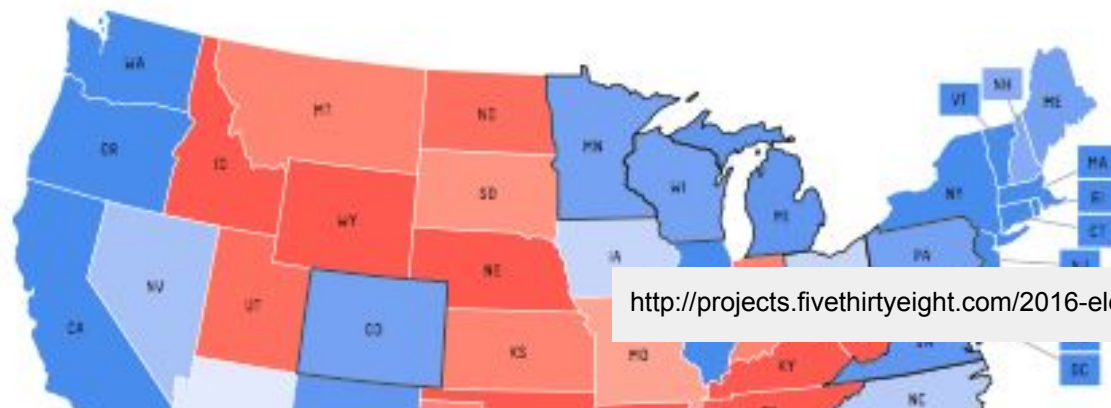


Hillary Clinton

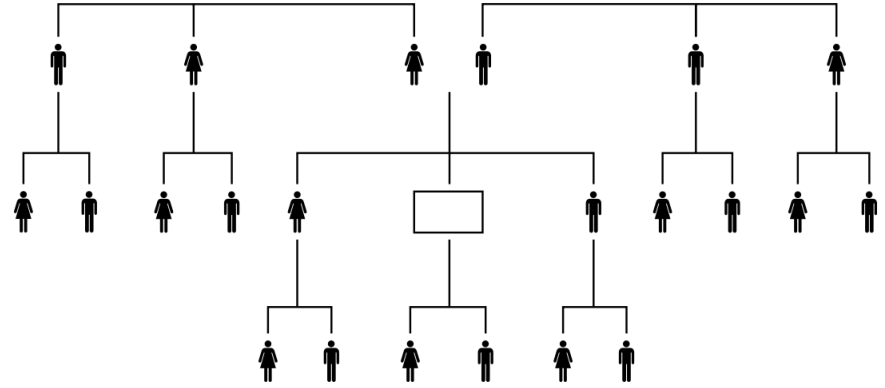
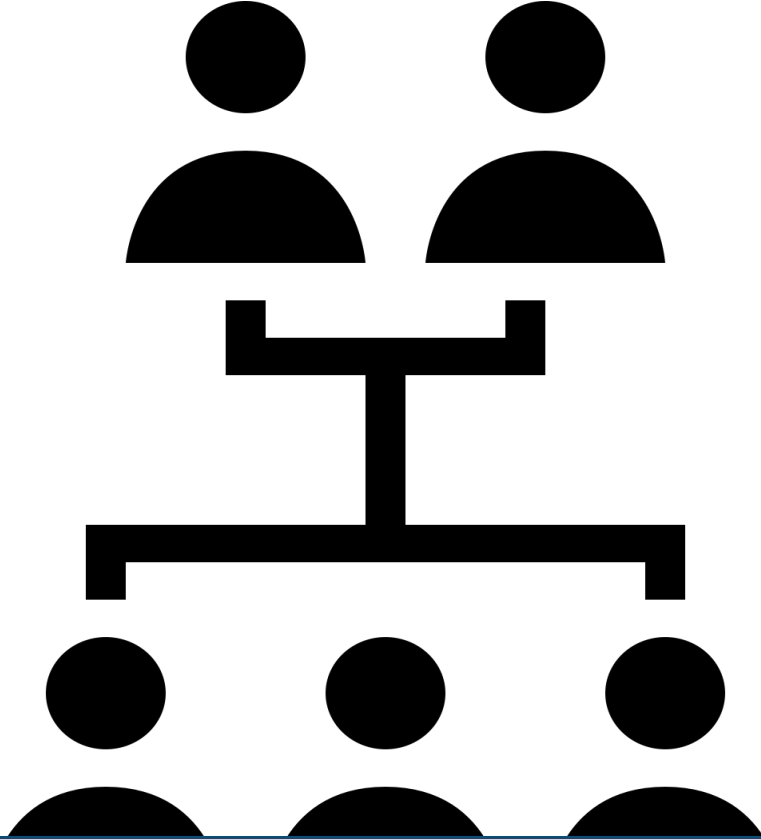
86.2%

Donald Trump

13.8%

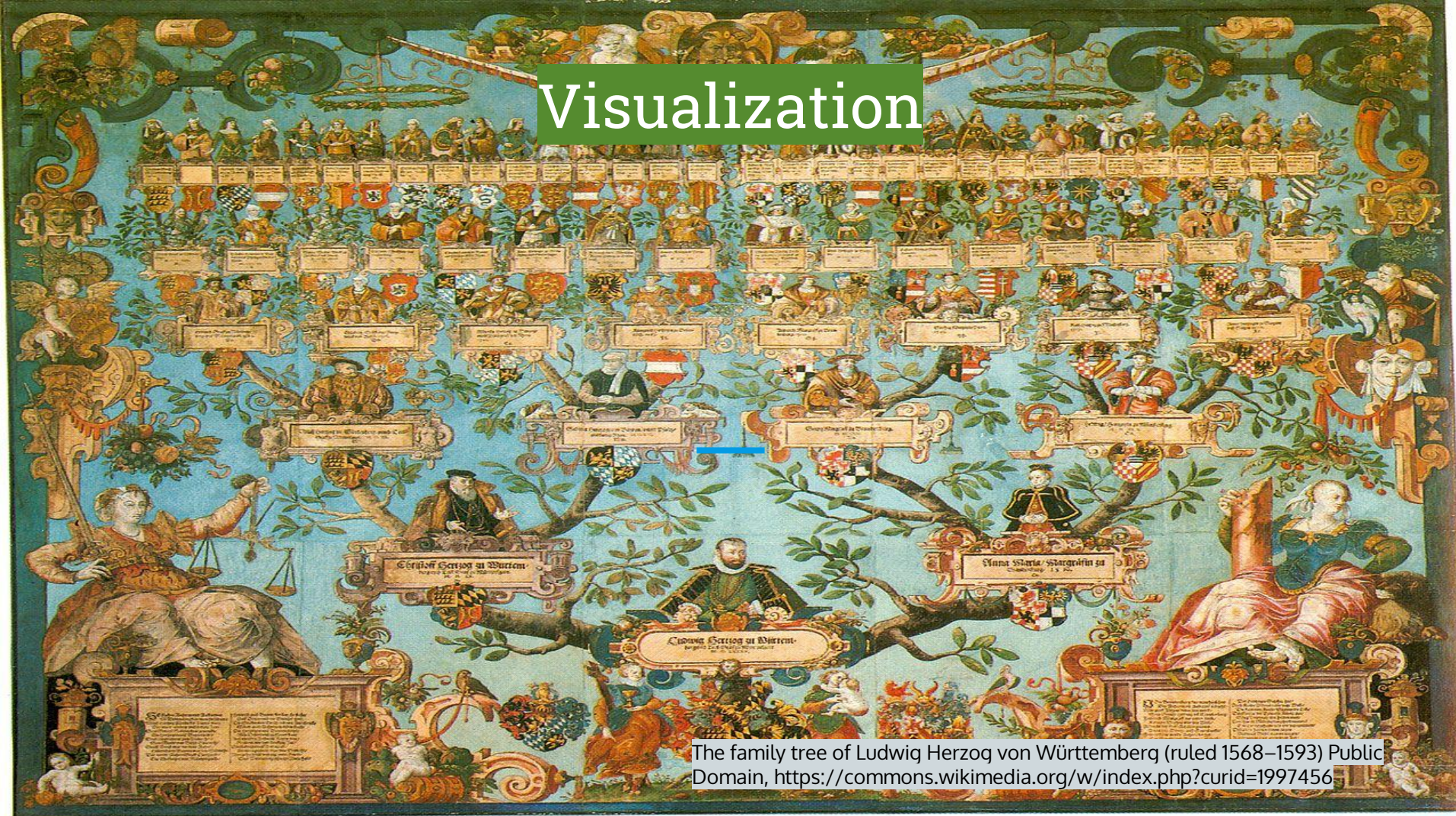


<http://projects.fivethirtyeight.com/2016-election-forecast/>



Genealogy

Visualization



The family tree of Ludwig Herzog von Württemberg (ruled 1568–1593) Public Domain, <https://commons.wikimedia.org/w/index.php?curid=1997456>

The World Bank

An aerial photograph of a densely packed urban area, likely Jaipur, India. The majority of the buildings are painted in various shades of blue, creating a vibrant, monochromatic landscape. The buildings are multi-story and closely situated together. There are several green trees scattered throughout the city, providing a contrast to the blue structures. The lighting suggests a bright, sunny day, with shadows cast across the rooftops.

BROWSE TOPICS



Agriculture



Business



Climate



Consumer



Ecosystems



Education



Energy



Finance



Health



Local
Government



Manufacturing



Ocean



Public Safety



Science &
Research

data.gov



Climate FieldView™



College Affordability and
Transparency Center



DataFerrett – U.S. Census



Dynamic Proportional
Reporting Ratio (PRR) for
a Drug-Event
Combination



Elder Care Finder



EnergyIQ



eRecall



Estate Flip



EyeNote®



FEMA app



Hen Tracker



Food Frequency Method
Online

App development

<https://solarapp.gisdata.mn.gov/solarapp/>

Citizen Science



(p) Climate Change & Vegetation Citizen Scientists, Joshua Tree National Park

<https://flic.kr/p/BmhFk>

Galaxy Zoo

<https://www.galaxyzoo.org/>

(p) "A Cosmic Magnifying Glass" NASA on The Commons
<https://flic.kr/p/fq237N>



—

OPERATION

WAR DIARY

REPORTS FROM THE FRONT

—

The story of the British Army on the Western Front during the First World War is waiting to be discovered in 1.5 million pages of unit war diaries. We need your help to reveal the stories of those who fought in the global conflict that shaped the world we live in today.

GET STARTED!

<https://www.operationwardiary.org/>

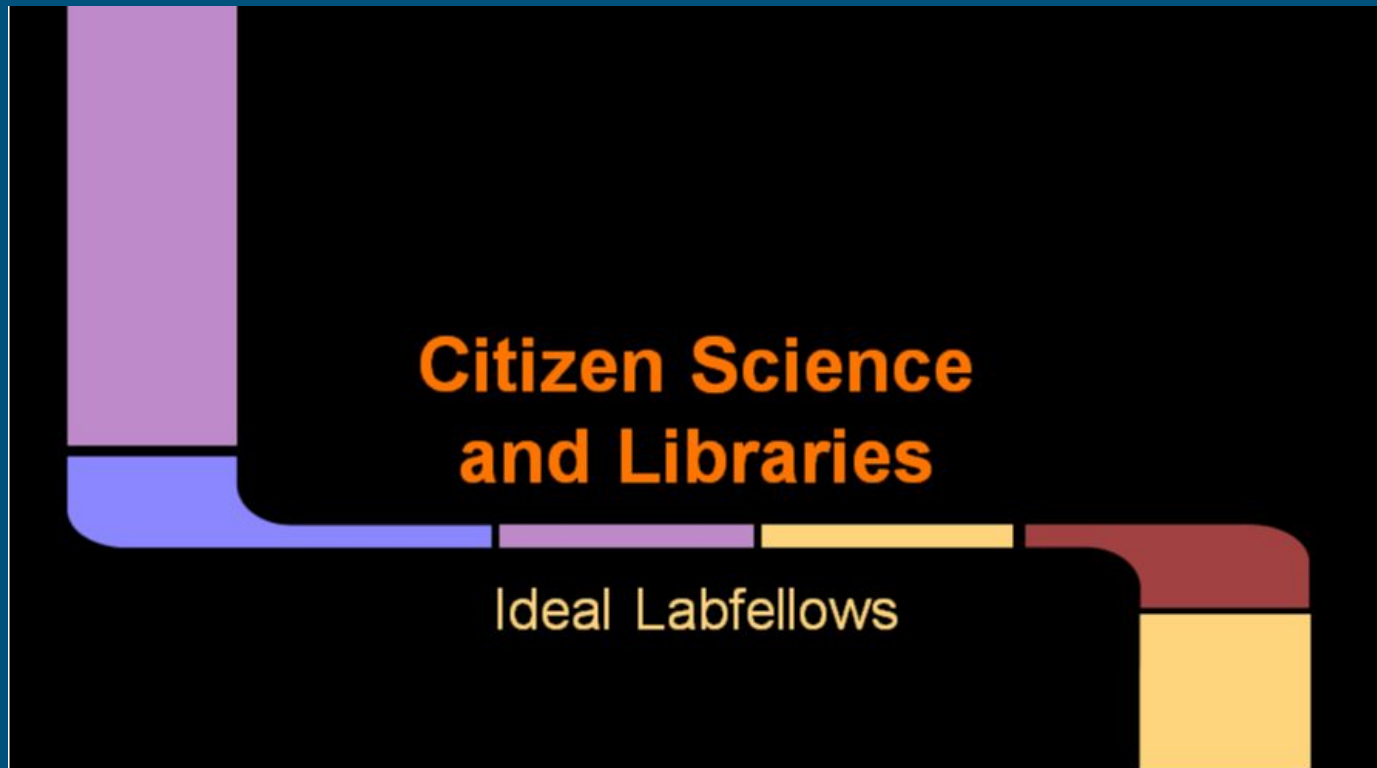
Blatant plug

—
Dan Stanton - ASU
Libraries

Lightning Round

Friday 11:15 AM

Lake Loveland





How do you see
people using data
in your
community?



IRS?
SHOW THE
AMERICAN
PEOPLE
THE
LAW.



1000
66450F

Rep Paul

STAUBACH
303-572-1800

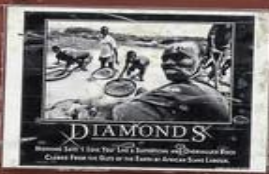
FUR HUMMER

No Farms
No Food

PEACE ॐ

MAN DID NOT WEAVE THE WEB OF LIFE
HE IS MERELY A STRAND IN IT
WHAT HE DOES TO IT HE DOES TO HIMSELF

PRO-HEMP



PROUD OF MY
COUNTRY
ASHAMED OF MY
GOVERNMENT

IT'S NOT BIG GOVERNMENT
THAT MAKES THE DIFFERENCE
IT'S YOU

I'm not
disturbing
the peace.
I'm disturbing
the war.

WHILE WE PROGRESS
IN TECHNOLOGY
WE LACK HUMANITY

E = RIGHTS
COLORADO

Thanks for Not Paying Attention

tolerance
Believe in it.

SUPPORT OUR TROOPS
PRAY FOR PEACE

The best way to
predict the future
is to help create it.

COME THE RAPTURE
CAN I HAVE YOUR CAR?

There is no flag large
enough to cover the
shame of killing
innocent people.

GOD FAVORS
NO GROUP.
ONLY RELIGIONS
DO THAT.

Finding Data

Places to get data

The World Data Bank



WORLD BANK GROUP

Data.Gov



☐ Registry of Research Data Repositories



HathiTrust



OAD List of Data Repositories



☐ Datacite



Ideas for
incorporating data
into your services



DENVER PUBLIC LIBRARY

GENEALOGY, AFRICAN AMERICAN &
WESTERN HISTORY RESOURCES

HOME

ABOUT

RESEARCH

DENVER



Search

GENEALOGY

PHOTOS

BLAIR-CALDWELL AFRICAN
AMERICAN RESEARCH LIBRARY



Contact

IMAGES OF THE PAST

*Photos & Digital
Collections*

DIG DEEPER

*Research &
Archives*

DISCOVER YOUR HERITAGE

Genealogy

MILE HIGH HISTORY

*Denver's Buildings
& Neighborhoods*

TAKE A JOURNEY

*Blair-Caldwell
African American
Research Library*

PANNING FOR TREASURES

*About The
Department, News
& Events*

Target Specific Data Needs

Science Fairs



SPACEFLIGHT MS

Spaceflight Mass Experiment 2008-018A

DISCUSSING THE CHALLENGES OF SPACEFLIGHT MS

Key Questions

Global Scale MS

Global Scale MS

Global Scale MS

Global Scale MS

Global Scale MS

Global Scale MS

Global Scale MS

Global Scale MS

Global Scale MS

Global Scale MS

Global Scale MS

Global Scale MS



Work with local citizen science projects:
Colorado Spider Survey!



What ideas do you have?

Thanks!

Anali Maughan Perry: anali.perry@asu.edu

Matthew Harp: matthew.harp@asu.edu